

3M

Fasara™

ファサラ™ ガラスシェード

2008 - 2009

●〈3M〉、〈Fasara〉は3M社の商標です。 ●製品の仕様等は改良のため、予告なく変更する場合があります。最新の情報はホームページでご確認ください。

フィルムカットサンプル*は、カスタマーコールセンターへご請求ください。

*グラデーション5種とストライプの【ノクト】【ラディウス】のサンプルは、パターン全体をご確認いただけるように1270mm(製品幅)×100mmのものをお送りします。



お問い合わせは、ナビダイヤル®
0570-012-123
受付時間 / 8:45~17:15 (土・日・祝日・年末年始を除く)
*ナビダイヤルは、全国どこからでも市内料金でご利用いただけます。

資料のご請求は
FAX 0120-282-369

E-mailでのお問い合わせ・資料のご請求は
dec-ccc.jp@mmm.com

住友スリーエム株式会社

コンストラクションマーケット事業部 機能材販売部 本社 158-8583 東京都世田谷区玉川台2-33-1
東京支店 101-0065 東京都千代田区西神田3-8-1 千代田ファーストビル東館 TEL.03-5226-1581 FAX.03-5226-1990
名古屋支店 460-0003 名古屋市中区錦2-9-29 ORE名古屋伏見ビル TEL.052-220-7269 FAX.052-221-1868
大阪支店 530-0005 大阪府北区中之島6-2-40 中之島インテスビル TEL.06-6447-3960 FAX.06-6447-3976

〈ファサラ〉ガラスシェード ホームページ
<http://www.mmm.co.jp/cmd/fasara>

人がいる。夢がある。 **3M**



Style Guide

光とガラスの空間プロデュース。

透過光や拡散光の美しさを演出する〈ファサラ〉ガラスシェード。
空間プロデュースのアイデアはここから生まれる。



ガラスカーテンウォールを通して見える壁面全体が〈ファサラ〉ガラスシェードを使用した光壁。
ミルキーミルキー SH2MAMM

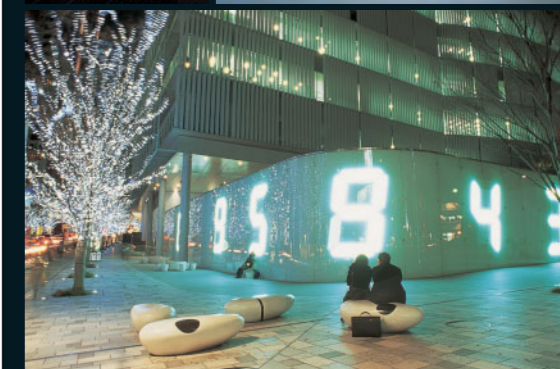
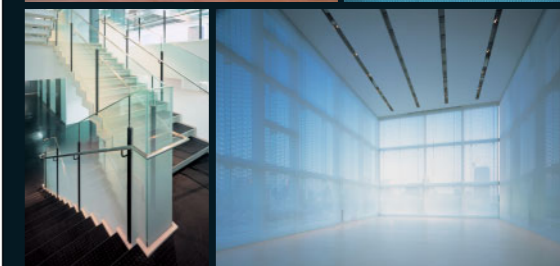
光とガラスの空間プロデュース。

美しく、空間に開放感を生み出す建材として、今日高い注目を浴びているガラス。窓やガラスファサード以外にも、パーテーションや光壁など用途も多彩になってきました。〈ファサラ〉ガラスシェードは、そんなガラスを活かした空間づくりに、さらに自由な発想を加えるデザイン素材。ガラスの装飾性を高めながら透過する光の質と量をコントロールして、多様な空間設計を可能にします。

また、ガラス素材ならではの不安を解決する飛散防止やUVカット機能も備わっています。店舗、オフィス、ショールームなどの空間に、透明感を活かした新しいデザインを展開していただけます。

ガラス + 〈ファサラ〉フィルム

それは、空間プロデュースの可能性を広げる新たなスタイル。



Index

光とガラスの空間プロデュース。……………2

【施工例】

Compartment / コンパートメント …………… 4

Hand Rail / 手すり …………… 5

Partition / パーテーション …………… 6

Curtain Wall / ガラス外壁 …………… 7

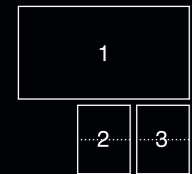
Potentiality / 照明との一体化 …………… 8

Fasara™ glass shade Illumina / イルミナ …………… 9

Products lineup 製品ラインナップ紹介 …………… 11

Compartment コンパートメント

会議室や応接室など、部屋を囲うガラス壁面に〈ファサラ〉ガラスシェードを使用。プライバシーを確保すると同時に閉塞感をやわらげ、上品で落ち着きある空間を生み出します。



1. 通路側からの視線は遮るが、室内の気配は伝わる(セミナールーム)。
イルミナ SH2FGIM (上下に薄い濃度を配置し、中央で貼り分けている)
2. 視線が届かない上部は、ガラスの透明さをそのまま活かしたミーティングルーム。
嵯峨野 SH2PTSA
3. シンプルな美しさとゆったりとした開放感を兼ね備えたウェイトングルーム。
マツクリスタル SH2MACRX



Hand Rail 手すり

設計上大きなスペースを割く廊下や階段の壁面。手すりガラスに〈ファサラ〉ガラスシェードを使用することで、空間の死角や閉塞感を抑え、開放感のあるデザインが可能に。

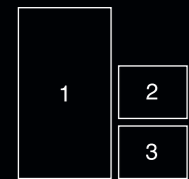


1. 〈ファサラ〉ガラスシェードが貼られた手すりガラスは、手すりの存在を明示しつつ開放感あふれる空間を演出している。
イルミナ SH2FGIM
2. 吹き抜けに浮かぶように設置された階段。その手すりガラスに貼られた〈ファサラ〉ガラスシェードが、浮遊感をさらに演出する。
イルミナ SH2FGIM



Partition パーテーション

ガラスパーテーションに〈ファサラ〉ガラスシェードを使用。
視線を遮りながらも、適度に光を透過・拡散させることで仕切られたスペースに安心感と開放感が生まれます。



1. 上質な雰囲気ゲストをもてなす、オフィスの応接スペース。
オスロ SH2EMOS
2. 通路側からの視線をさえぎりシャープな印象を与えるミーティングスペース。
ラディウス SH2CSRDR (横向きに施工)
3. プリズム・シリーズをパターンをすらしてガラスの両面に貼り分け、視線の移動による視覚効果を発揮させている。
プリズム・シルバー SH2CSPS 通路側:プリズム・ノワール SH2CSPN



Curtain Wall ガラス外壁

ガラスファサードを装う。それはもっともダイナミックな〈ファサラ〉ガラスシェードの活用方法といえます。
〈ファサラ〉ガラスシェードは、街の景観を壊すことなく、建物全体に豊かな表情を生み出します。

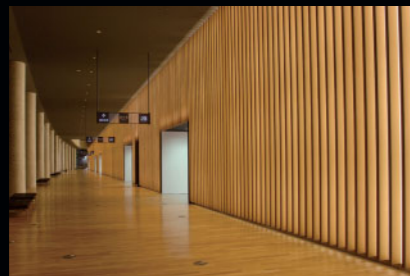
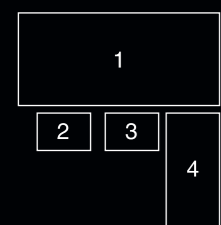


1. 2. 建物をベールで包み込んだような印象のガラス・カーテンウォール。
3. 窓に面した部屋の多くはセミナールーム。ガラス・カーテンウォールに貼られた〈ファサラ〉ガラスシェードが、開放感を保ちながらも景色を和らげて、セミナーに集中できる環境を作っている。
シャティール (フィルム厚を通常品より厚くした特注品を使用)
4. ガラスを多用した高層ビルのアトリウム。曲面に使った〈ファサラ〉ガラスシェードが空間に落ち着きを生むアクセントになっている。
ローザンヌ SH2EMLA / 特注品



Potentiality 照明との一体化

〈ファサラ〉ガラスシェードは、ガラスを用いたあらゆる建築空間のシチュエーションに応用できます。
アイデア次第で〈ファサラ〉ガラスシェードの可能性が広がります。

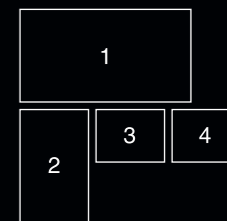


1. 通路に面した壁面全体が〈ファサラ〉ガラスシェードを使用した光壁。
ミルキーミルキー SH2MAMM
2. 床からの照明が独特な雰囲気を創り出すエレベーターホール。
特注品
3. 白く柔らかな光を放つ壁面にデジタル数字が点滅するパブリックアート。
ミルキーミルキー SH2MAMM

宮島達男「COUNTER VOID」2003年
テレビ朝日所蔵作品
アートワークディレクション：横計画事務所
コーディネート：白石コンテンポラリーアート

Fasara™ ガラスシェード Illumina イルミナ

〈ファサラ〉ガラスシェードイルミナは、連続する白い点の密度を徐々に変化させることで、柔らかな乳白色から透明へと滑らかなグラデーションを表現。見る角度や距離によって透過光の変化を生みだし、空間を表現豊かに演出します。

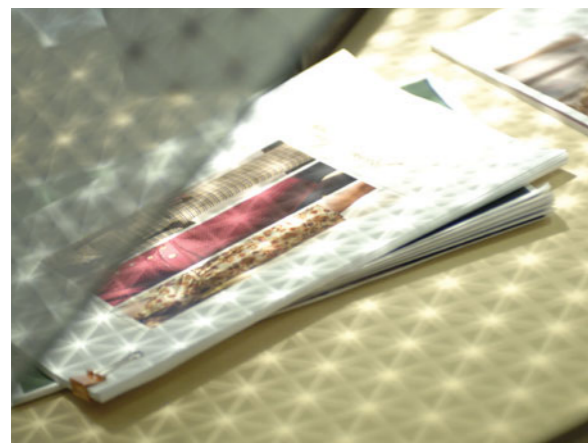


1. 目隠し効果と空間演出。機能と美を両立したホールスペース。
イルミナ SH2FGIM + ルーチェ SH2FGLU
2. 外部からの視線を遮りながら、グラデーションの透明部分を通してのぞく空と木々の緑が開放感を演出。
イルミナ SH2FGIM
3. 窓側のカウンタートップの位置から下へ向けたグラデーションがウィンドーのアクセントに。
イルミナ SH2FGIM
4. ふんわりとした柔らかな光がもれるベーカリーショップ。
イルミナ SH2FGIM

The image

街と自然。昼と夜。多彩な表情が生まれる。

多彩な柄を取り揃えた〈ファサラ〉ガラスシェードは、適材適所なチョイスが可能。
 チョイスした〈ファサラ〉ガラスシェードと、シーンの組み合わせで
 空間デザインの可能性は無限に広がっていく。



アストラル・シルバー SH2CSAS



プリズム・シルバー SH2CSPS

プリズム・ノワール SH2CSPN



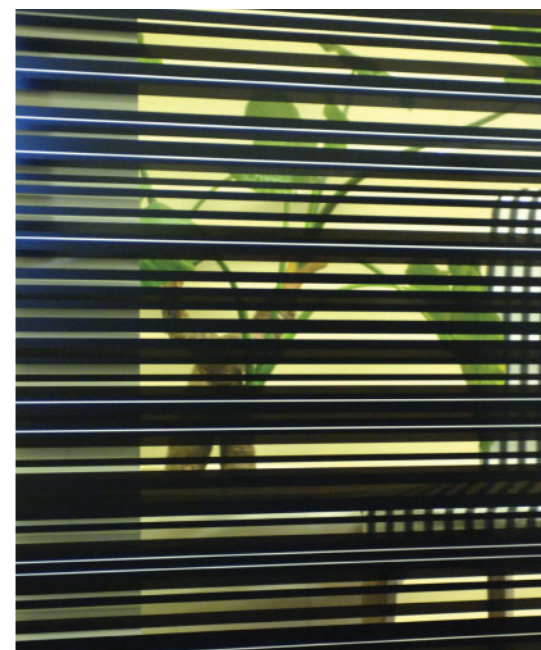
プリズム・シルバー SH2CSPS



アストラル・シルバー SH2CSAS



リンネル SH2FGLN



ノクト SH2CSNK

Products lineup

製品ラインナップ紹介

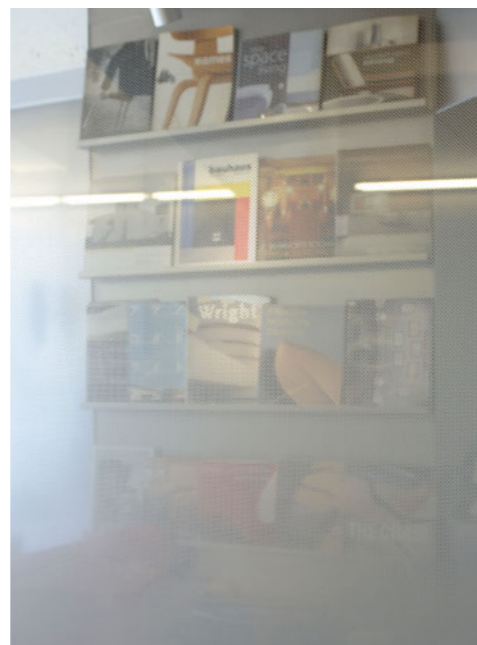
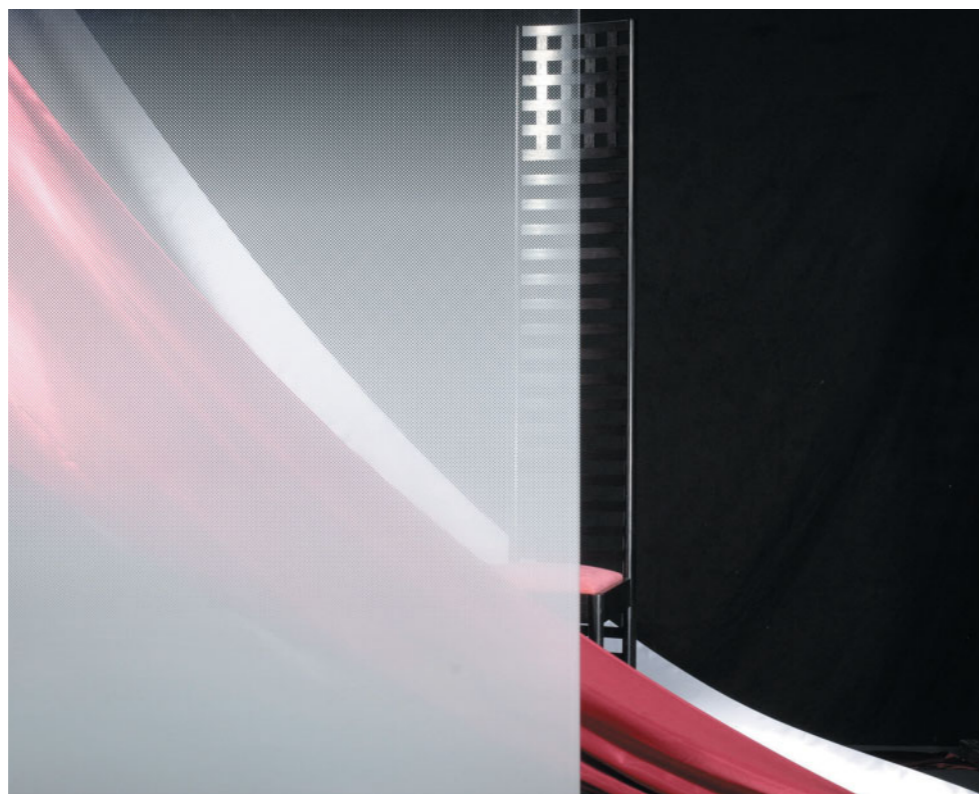
フィルムサンプルの並び順に従って表示してあります。

イルミナ・グラッセ	12	ビスタ	25
イルミナ	15	ルナ・ナイン	25
エアリナ	14	アウラ・ナイン	25
ロンターノ	13	リンネル	26
剣(ツルギ)	14	アルタイル	26
ノクト	16	ベガ	26
ラディウス	17	嵯峨野	27
シャティ	18	大和	27
フィーネ	18	利休	27
アルバ	18	エッセン	28
ラティス	20	ローザンス	28
ラティス・グラッセ	19	オスロ	28
スラット	20	シャモニー	29
スラット・グラッセ	19	オベークホワイト	29
ピクセラ	20	グラッセ	29
パラセル	21	ファインクリスタル	30
ライゼ	21	マットクリスタル	30
プリズム・ノワール	22	マットクリスタル・アイ	30
プリズム・シルバー	23	ミルクーホワイト	31
アストラル・シルバー	23	ルーチェ	31
シエロ	24	ミルクーミルクー	31
ルナ・シックス	24		

Illumina *g* イルミナ・グラッセ

SH2FGIMg

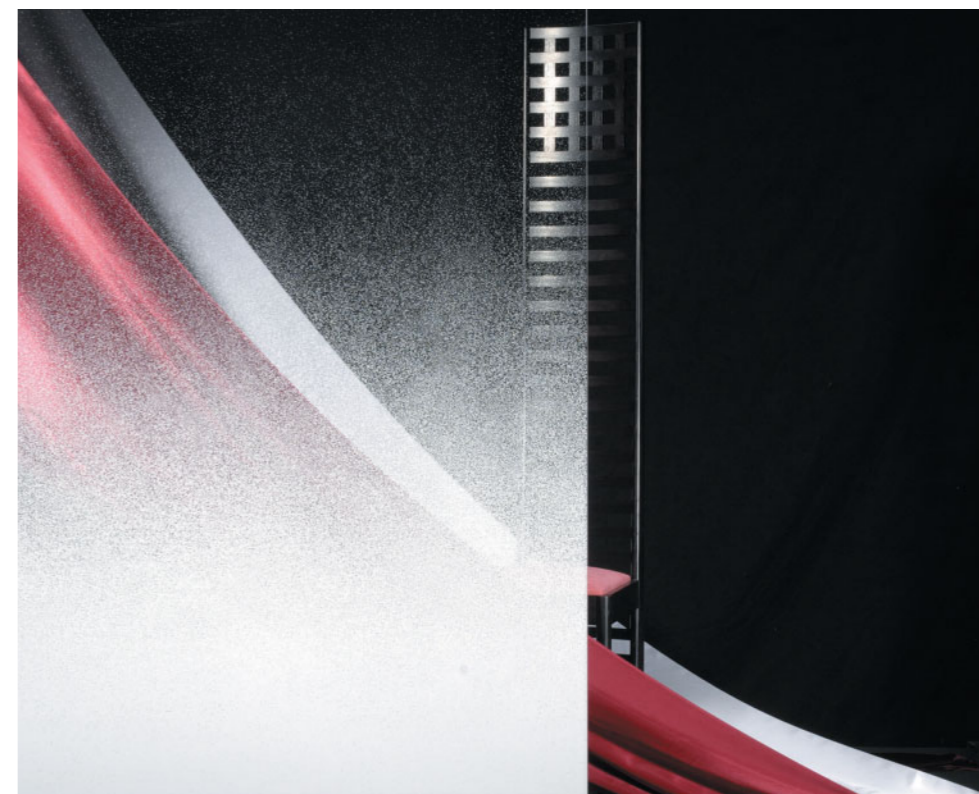
淡いフロスト調のドットによる
イルミナと同じグラデーション
パターン。



Lontano ロンターノ

SH2FGLO

砂目パターンのグラデーション。



※照明や日当たりの照度など使用環境によって写真の色とは異なって見える場合があります。

Tsurugi 剣(ツルギ) ————— SH2FGTG

シャープなストライプによるグラデーション。



Illumina イルミナ ————— SH2FGIM

白いドットの変化によるグラデーション。



Aerina エアリナ ————— SH2FGAR

連続して変化する微小なドットによる
なだらかなグラデーション。
紗布を通して見るような柔らかな視界が広がる。



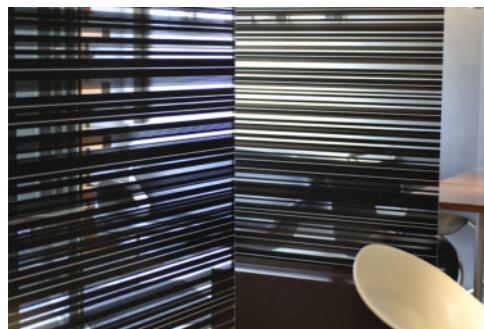
※照明や日当たりの照度など使用環境によって写真の色とは異なって見える場合があります。

Nokto ノクト

SH2CSNK

黒、茶、グレー、透明のマルチストライプとアクセントに配したシルバーラインをランダムに配置。

ストライプの幅と濃度にバリエーションを持たせ、細いシルバーラインと透明部を含めてランダムに配置してあります。



Radius ラディウス

SH2CSR

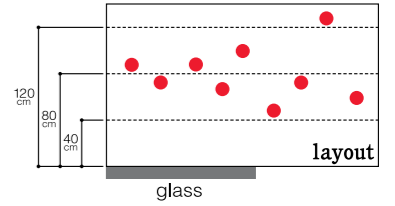
漆黒の幅広なストライプ、細いスリット、透明部分とシルバーラインのランダムな組み合わせによるパターンは、使用環境や光によって表情が変化。

幅広な黒いストライプに細いスリットを組み合わせ、細いシルバーラインと透明部を含めてランダムに配置してあります。



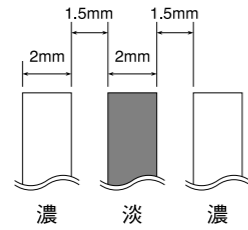
※照明や日当たりの照度など使用環境によって写真の色とは異なって見える場合があります。

Border ボーダー



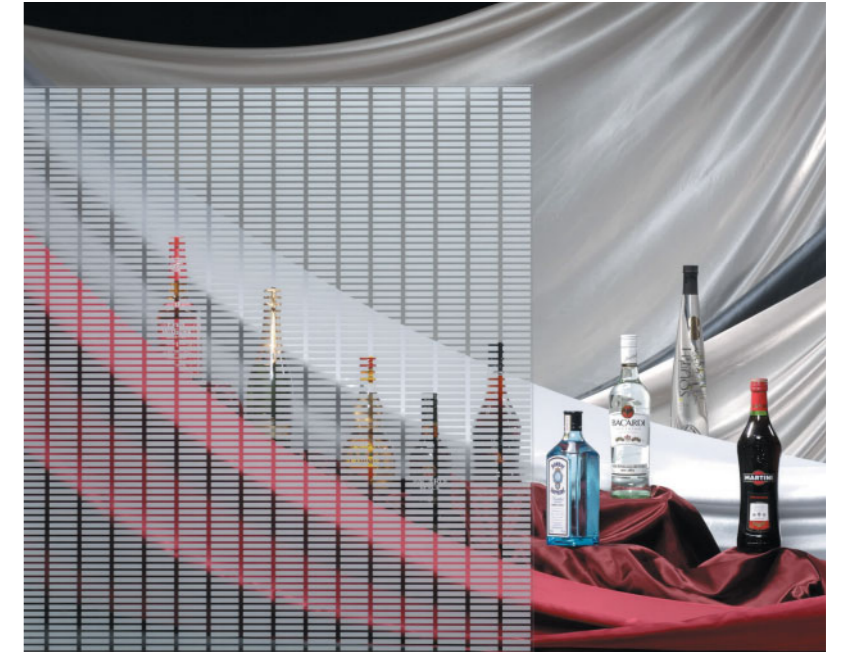
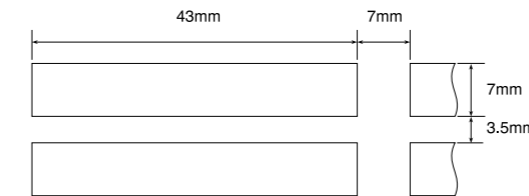
Shutie シャティー SH2FGST

シャープであること。 ストライプ幅:2mm/ピッチ:3.5mm
ユニークであること。



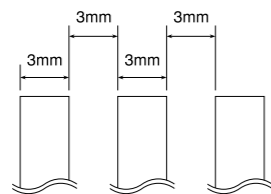
Lattice ラティス・グラッセ SH2FGLTg

淡いフロスト調のボーダー柄。
ラティスと同パターン。



Fine フィーネ SH2FGFN

スタイリッシュの ストライプ幅:3mm/ピッチ:6mm
最たるもの。



Arpa アルパ SH2FGAP

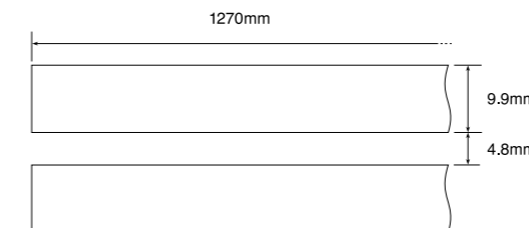
奥行きを演出する ストライプ幅:2mm~5mm
ストライプのコントラスト。 透明部分の幅:1mm~3mm

並び順や幅の太さには反復性が
ありません。



Slat スラット・グラッセ SH2FGSLg

淡いフロスト調のボーダー柄。
スラットと同パターン。



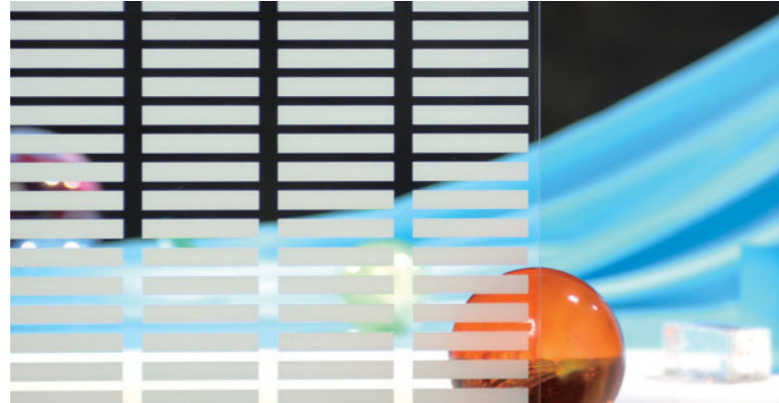
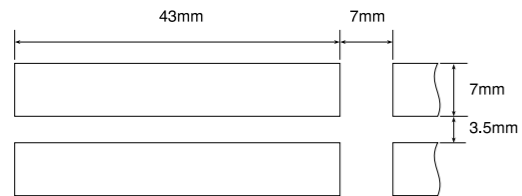
※照明や日当たりの照度など使用環境によって写真の色とは異なって見える場合があります。

Lattice ラティス

SH2FGLT

ブラインド越しの視界に似た
爽やかな透過性。

ストライプ(透明)幅:3.5mm
ピッチ:7mm

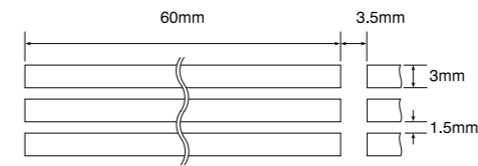


Paracell パラセル

SH2FGPR

すだれを通して見るような透過性。
和風にもモダンにも幅広く対応する。

ストライプ(透明)幅:1.5mm
ピッチ:3mm

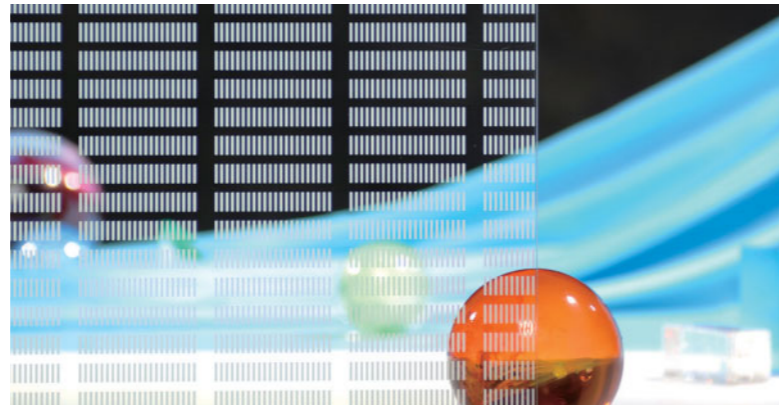
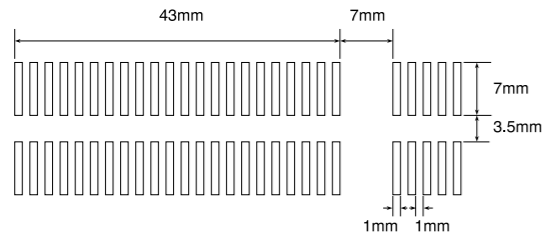


Pixela ピクセラ

SH2FGPX

透過性を高く感じさせながら
視線を柔らかく遮る。

ストライプ(透明)幅:3.5mm
ピッチ:7mm

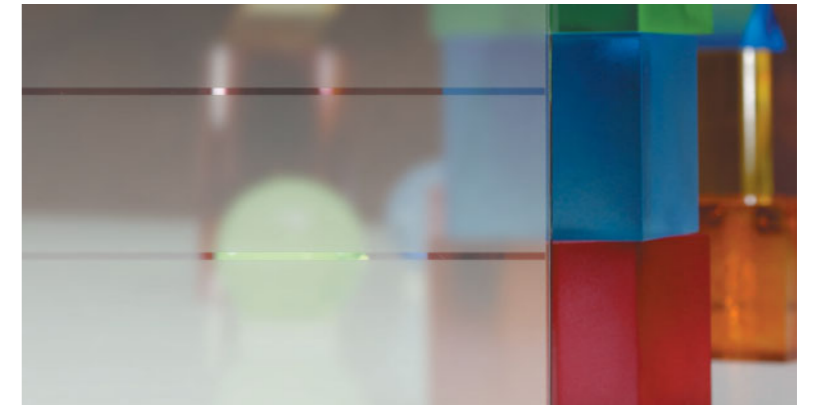
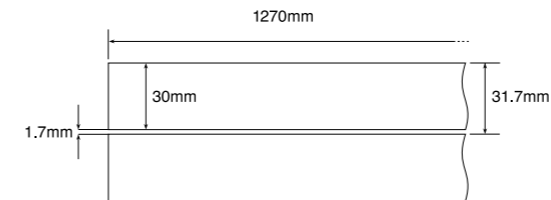


Leise ライゼ

SH2FGLS

空間にアクセントをつける
透明のライン。

ストライプ(透明)幅:1.7mm
ピッチ:31.7mm

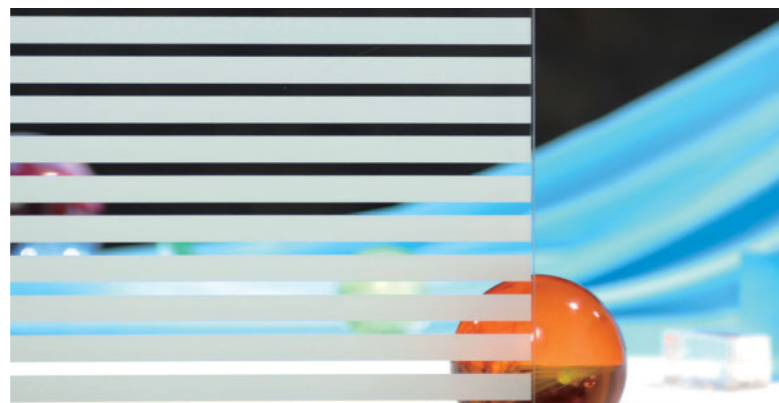
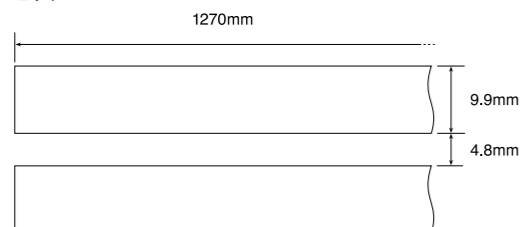


Slat スラット

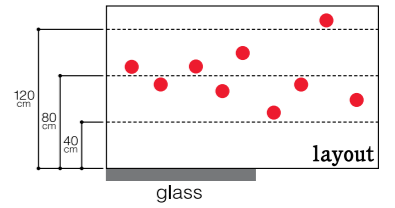
SH2FGSL

シャープなボーダー柄(横ストライプ)。
さまざまなシチュエーションに応用が可能。

ストライプ(透明)幅:4.8mm
ピッチ:9.9mm



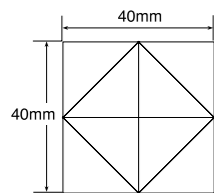
※照明や日当たりの照度など使用環境によって写真の色とは異なって見える場合があります。



Prism Noir プリズム・ノワール

SH2CSPN

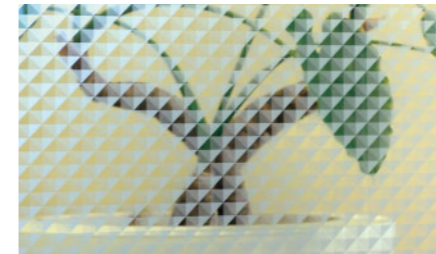
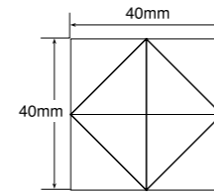
濃淡のあるダイヤモンド型が見る角度や背景によってプリズム越しの視界のような効果を発揮。



Prism Silver プリズム・シルバー

SH2CSPS

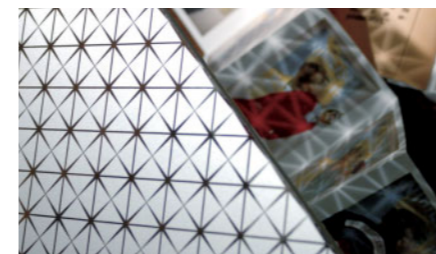
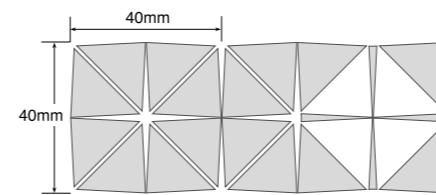
プリズム・ノワールと同じパターン。ほどよい反射光と透過光の融合。



Astral Silver アストラル・シルバー

SH2CSAS

シルバーの反射光と細いスリットを抜ける透過光による光の演出。

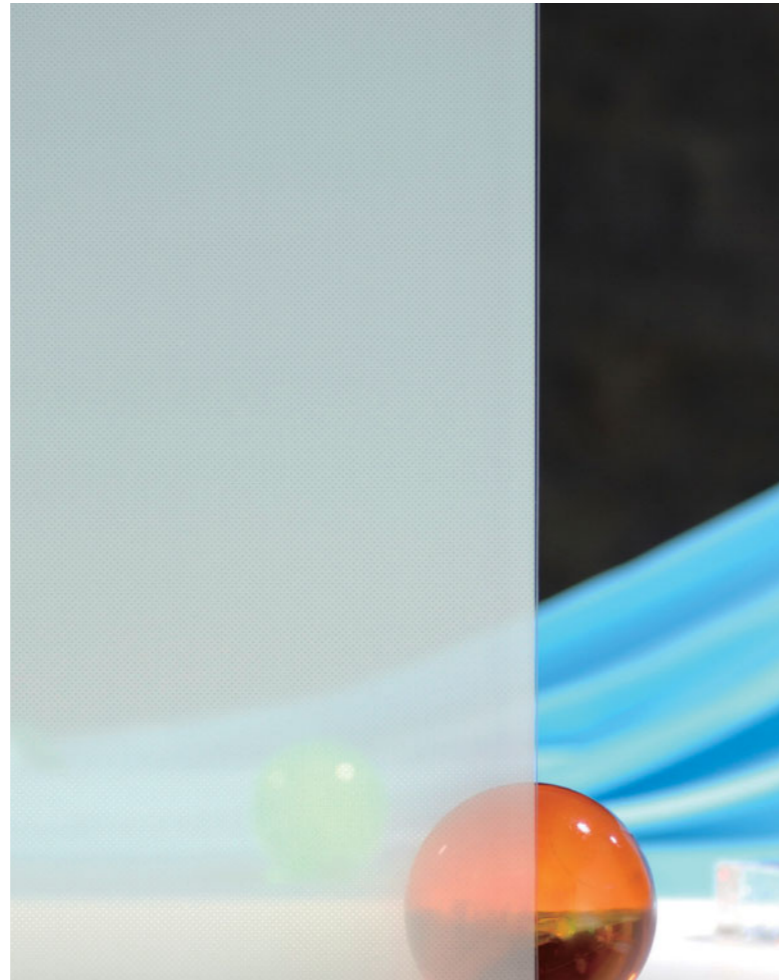


※照明や日当たりの照度など使用環境によって写真の色とは異なって見える場合があります。

Cielo シエロ

SH2FGCE

光をベールのように透過するように
微細なピンホール状の透明部を無数に配置。
エアリナのシャドー部と同様のパターン。

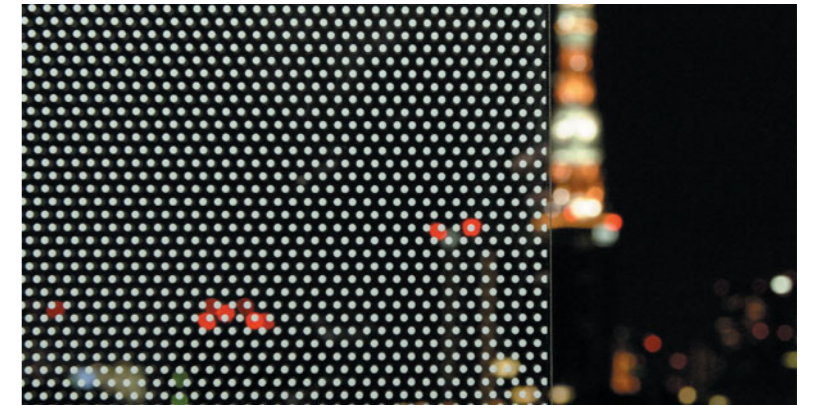
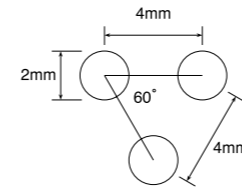


Vista ビスタ

SH2FGVI

細かな柄を透過する柔らかな光。

丸φ：2mm／ピッチ：4mm

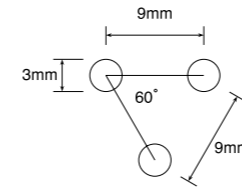


Luna 9 ルナ・ナイン

SH2PCL9

柄の楽しさと、落ち着きの同居。

丸φ：3mm／ピッチ：9mm
開口率：10.1%

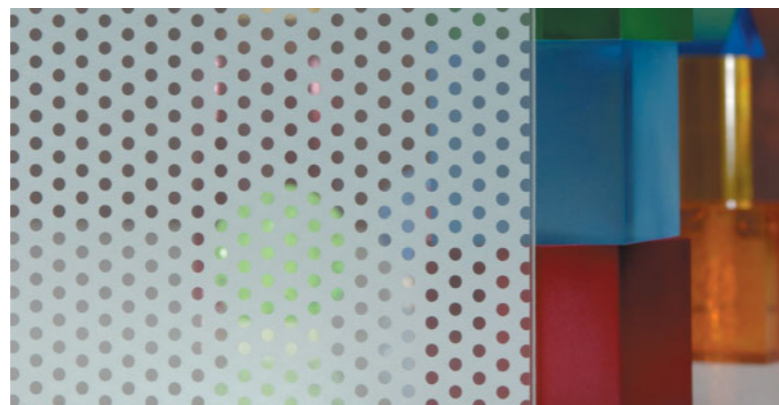
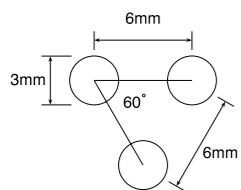


Luna 6 ルナ・シックス

SH2PCL6

ドット柄が印象的な
パンチングスタイル。

丸φ：3mm／ピッチ：6mm
開口率：22.7%

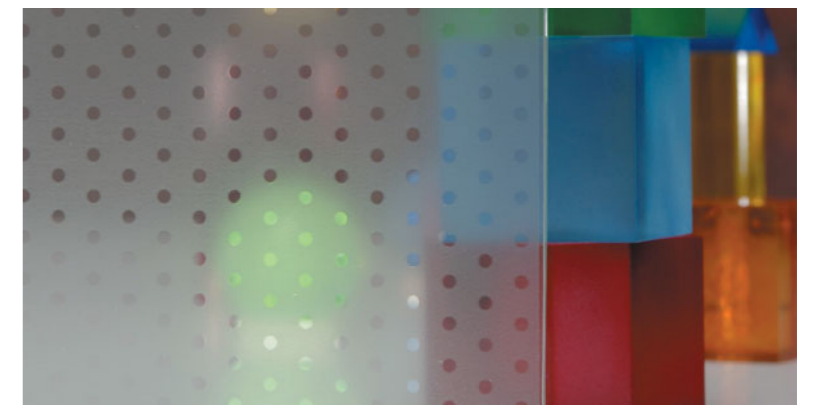
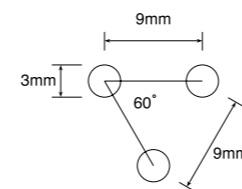


Aura 9 アウラ・ナイン

SH2PCA9

視界をさえぎらないという安心感。

丸φ：3mm／ピッチ：9mm
開口率：10.1%

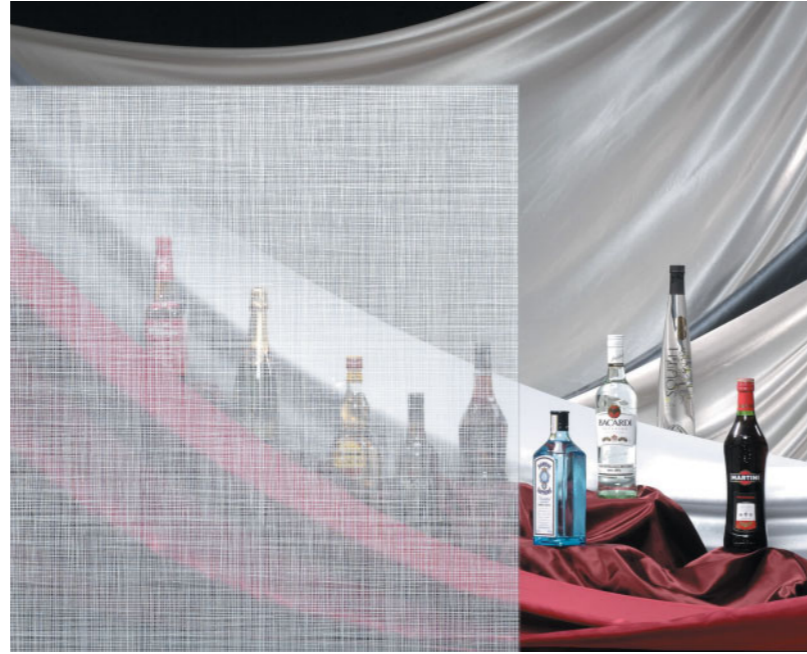
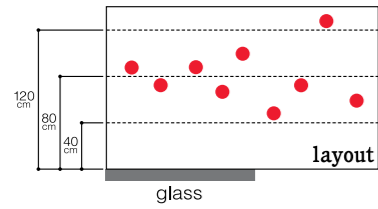


※照明や日当たりの照度など使用環境によって写真の色とは異なって見える場合があります。

Linen リンネル

SH2FGLN

粗く織られた亜麻布の素材感を表現。



Altair アルタイル

SH2FGAT

和に。洋に。
自由な創造力へ。



Vega ベガ

SH2FGVG

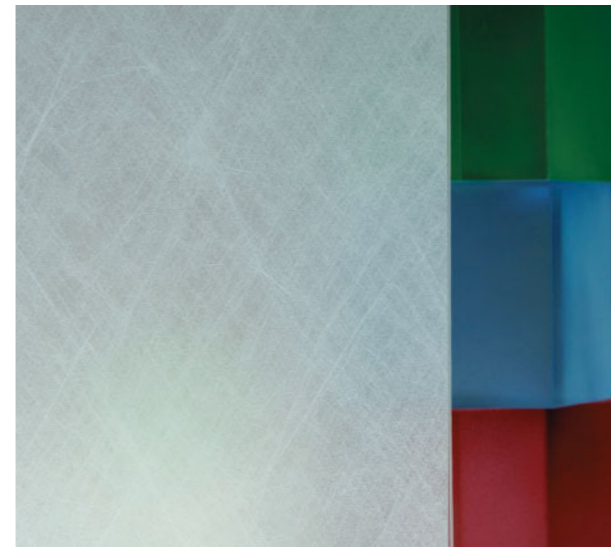
ダイナミックさと繊細さの融合。



SAGANO 嵯峨野

SH2PTSA

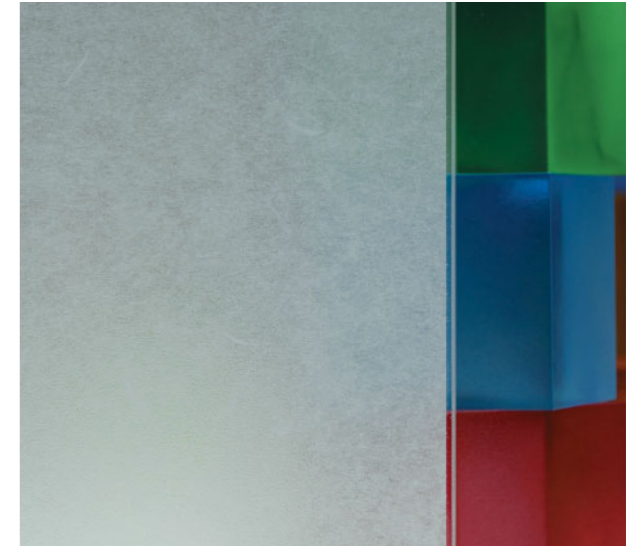
和であること。
モダンであること。



RIKYU 利休

SH2PTRK

閑静な時間と優雅な空間を演出。



YAMATO 大和

SH2PTYA

目指したのは、和紙の美しさ。

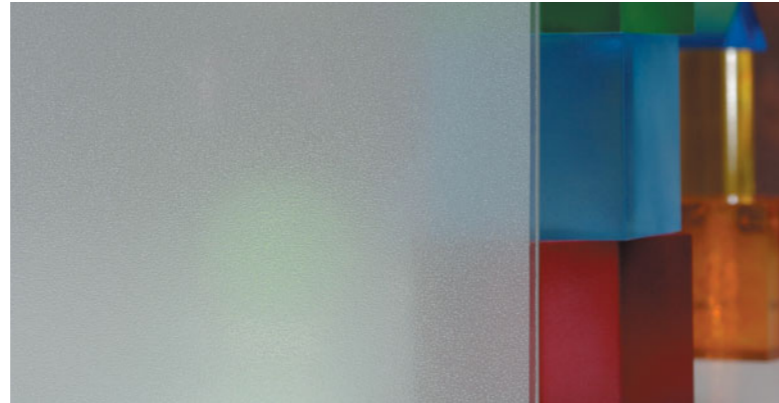


※照明や日当たりの照度など使用環境によって写真の色とは異なって見える場合があります。

ESSEN エッセン

SH2EMES

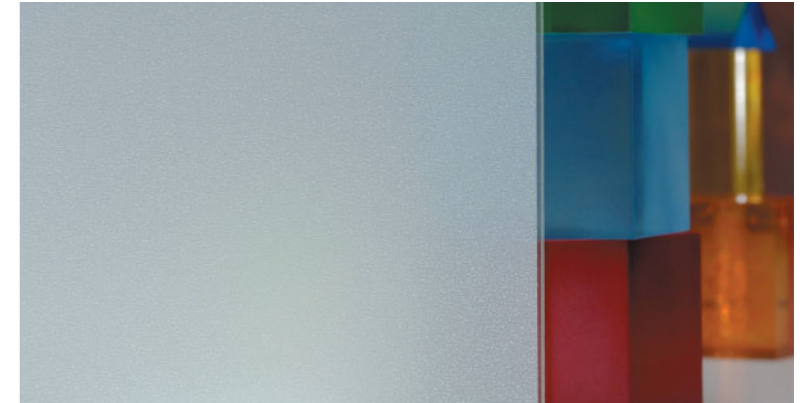
光を受けて放つメタリックな輝き。



CHAMONIX シャモニー

SH2EMCH

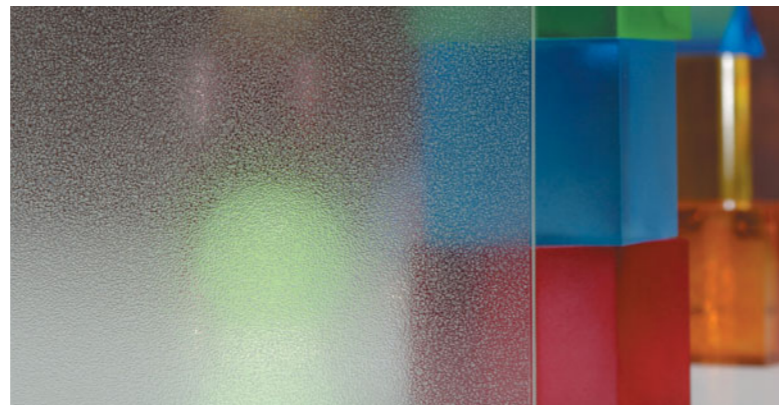
霧を抜けるような、すがすがしき光。



LAUSANNE ローザンヌ

SH2EMLA

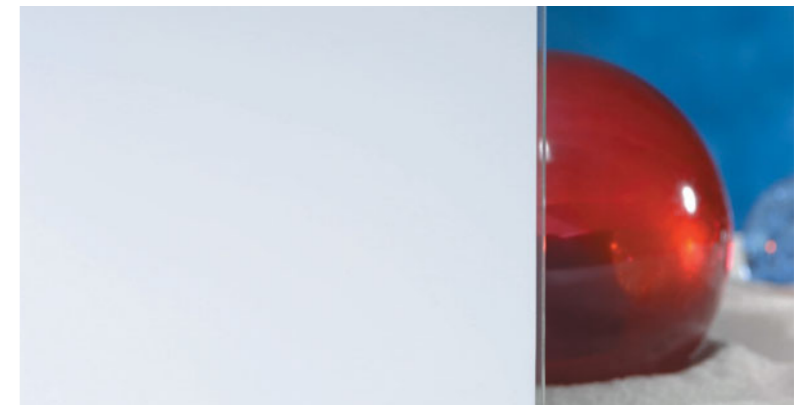
さわやかな光。
コンセプトはフロストガラス。



Opaque White オペークホワイト

SH2MAOW

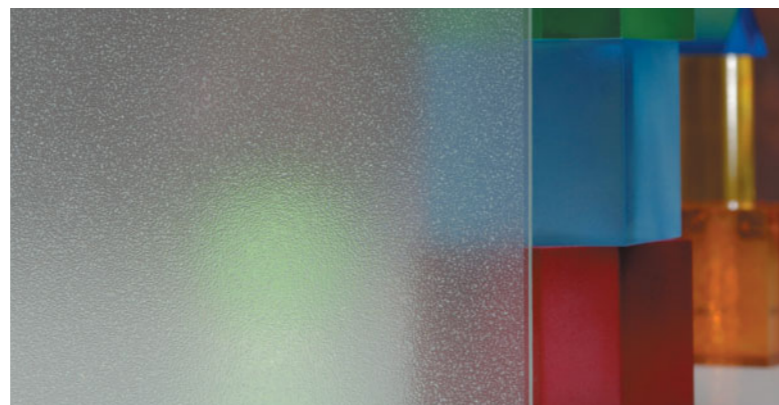
〈ファサラ〉ならでの
プライベート空間づくりへ。



OSLO オスロ

SH2EMOS

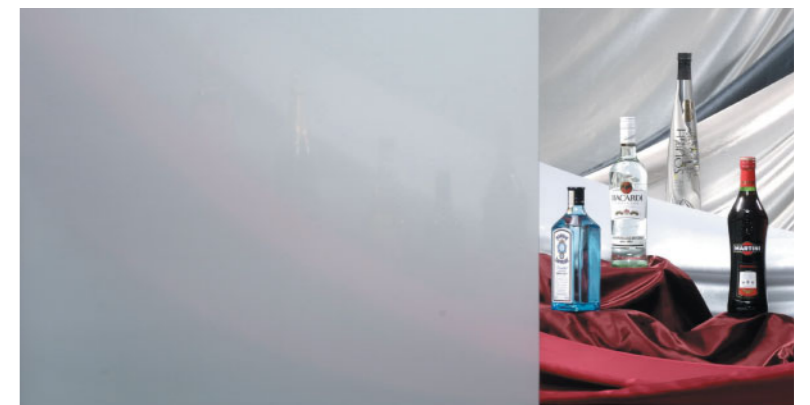
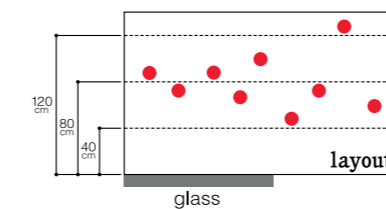
心やわらげる、おだやかな光の表情。



Glace グラッセ

SH2MAGL

フロスト調の淡い透過性。
イルミナ・グラッセ、ラティス・グラッセ、
スラット・グラッセとの組み合わせが可能。

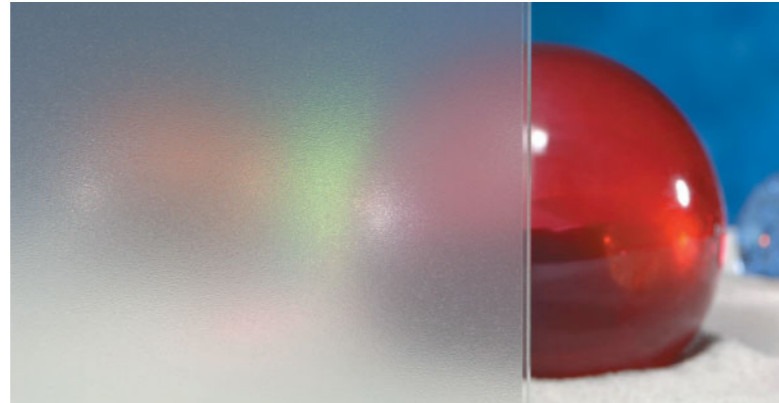


※照明や日当たりの照度など使用環境によって写真の色とは異なって見える場合があります。

FineCrystal ファインクリスタル

SH2FNCR

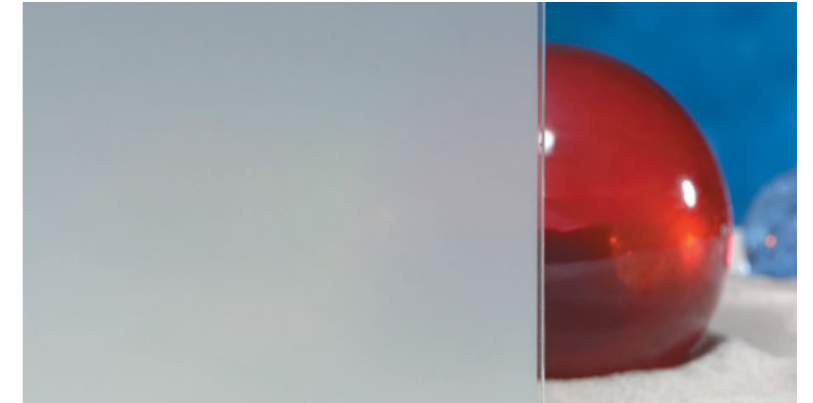
格調高める、フロスティックスタイル。



MilkyWhite ミルキーホワイト

SH2MAML

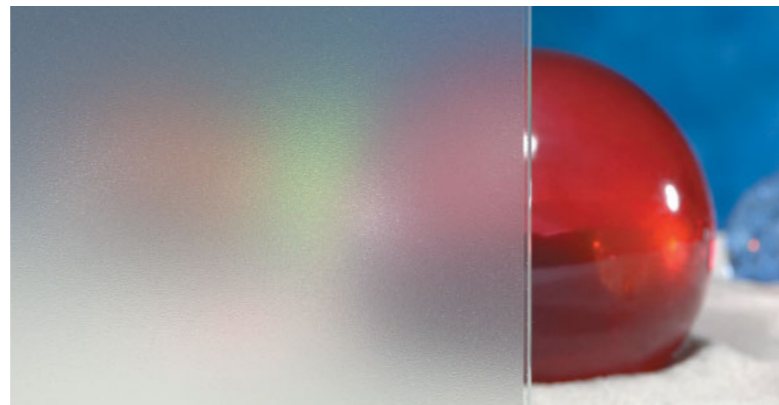
きめの細やかさが上品さを演出。



MatCrystal マットクリスタル

SH2MACRX

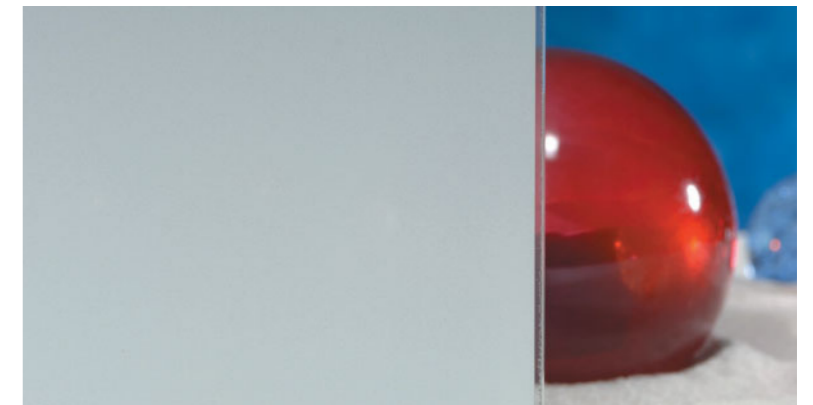
外壁ガラスの外貼りに。



Luce ルーチェ

SH2FGLU

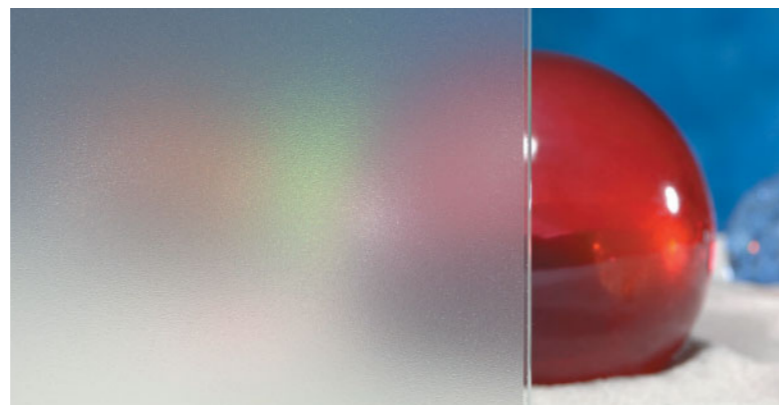
イルミナ、ルナシリーズとの
組み合わせも可能。



MatCrystal *i* マットクリスタル・アイ

SH2MACRi

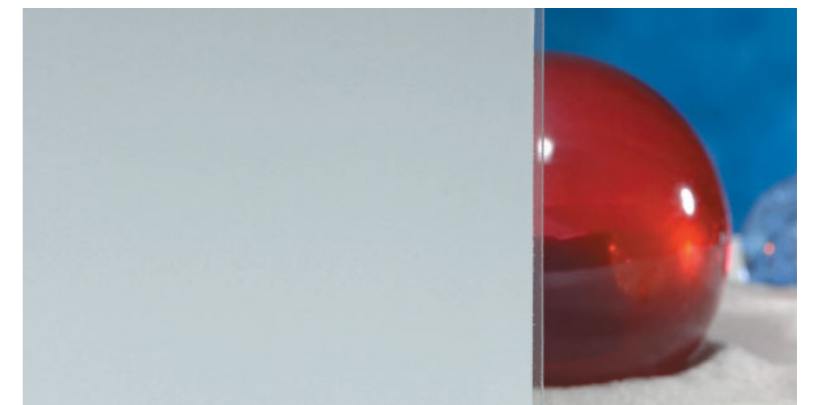
汎用性の高いベーシックスタイル。



MilkyMilky ミルキーミルキー

SH2MAMM

ホワイトが印象付ける
やわらかなイメージ。



※照明や日当たりの照度など使用環境によって写真の色とは異なって見える場合があります。